

## 第一岸本臨床検査センター 健康経営

### 第一岸本臨床検査センター 健康宣言

#### 【豊かな健康文化を創造します。】

第一岸本臨床検査センターは、この企業理念を実現するために、社員一人ひとりが健康第一の風土醸成を通じて、健康経営を推進し、豊かな健康文化の創造に貢献することを宣言します。

#### (会社の取組み方針)

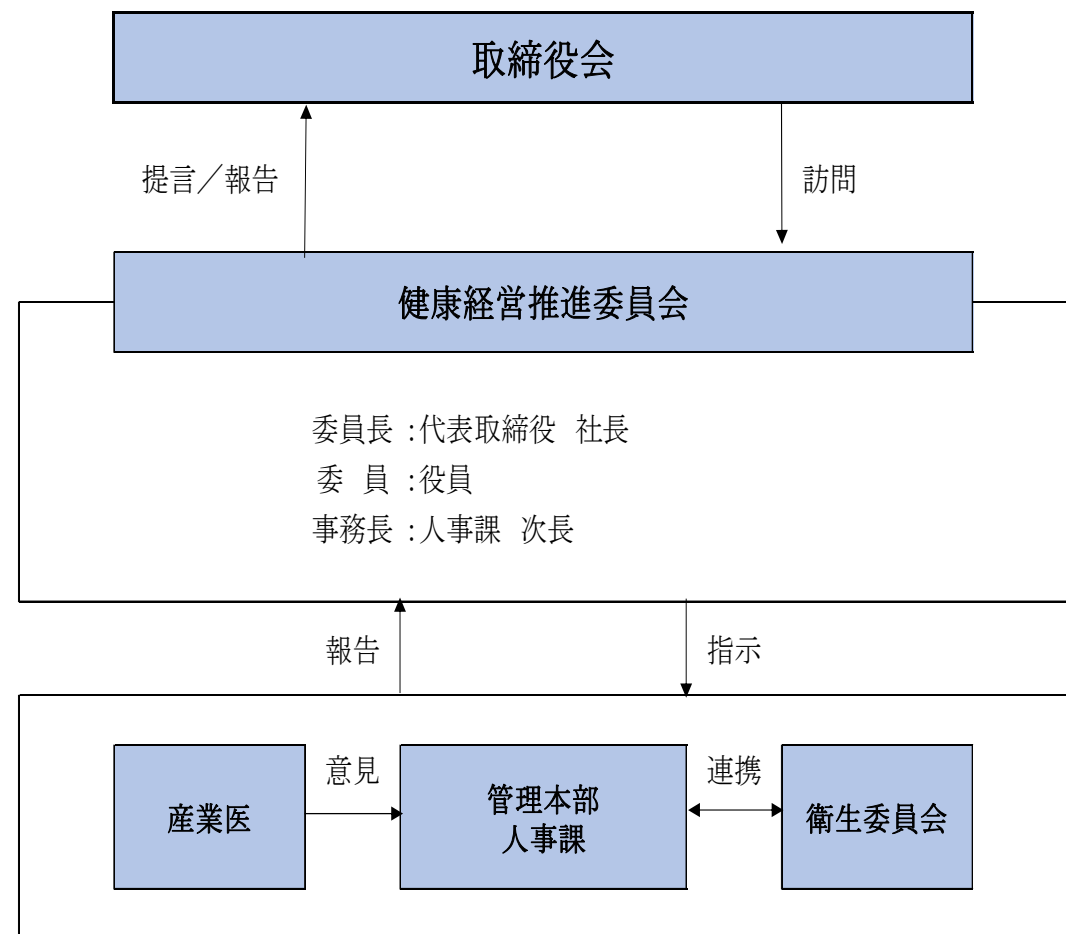
1. ワーク・ライフ・バランスを推進し、多様な社員が活躍できる職場づくりを行います。
2. 従業員とその家族のこころと身体 の健康保持・増進に努めます。
3. 社員一人ひとりが自主的に健康を維持増進するための取組みを支援します。

2023年10月1日

代表取締役社長 土井 克泰

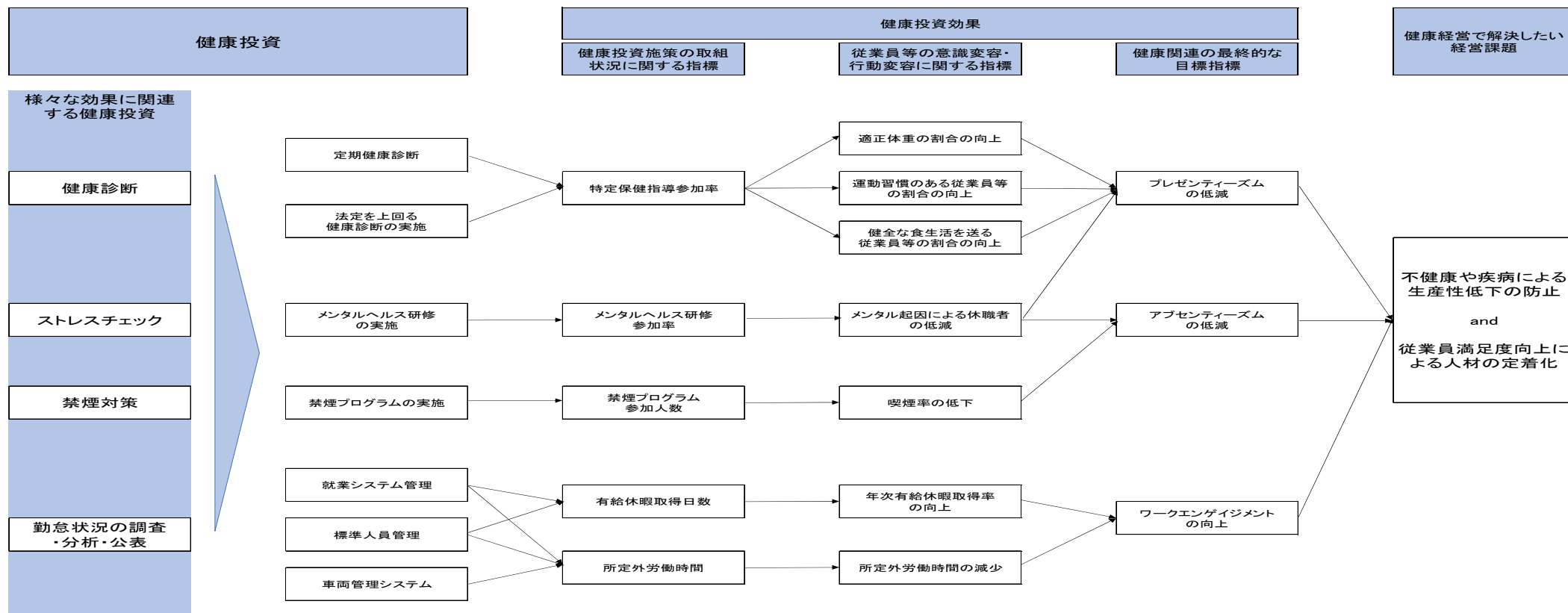
## 健康経営推進体制

1. 当社では、臨床検査技師である代表取締役社長を健康経営推進体制のトップとして健康経営推進体制を構築しています。
2. 産業医、衛生委員会、人事課が連携し、全道の従業員の健康管理を行っています。



# 戦略マップ

当社では、「不健康や疾病による生産性低下の防止」「従業員満足度向上による人材の定着化」を健康経営の推進により解決したい経営課題として捉え、以下のとおり戦略マップを策定のうえ取り組んでいます。



## 各指標の実績値および目標値

項目	2022年度	2025目標
非喫煙率	68.3%	70.0%
運動習慣のある従業員	10.8%	15.0%
ストレスチェック受検率	84%	90%
高ストレス者率	25%	20%
月間所定労働時間(管理職を含む)	23時間	20時間
年次有給休暇取得日数	13.1日	13.5日
育児休業取得率	75%	100%
プレゼンティーズム	80.2%	85.0%
アブセンティーズム	2.6日	2.0日
ワークエンゲイジメント(コトレヒト・ワーク・エンゲイジメント尺度)	2.9	3.2

※厚生労働省の調査による全国平均と当社の現況を踏まえ、目標値を設定しています。

※プレゼンティーズム:出勤しているものの、健康上の問題によって完全な業務パフォーマンスを出せない状況

アブセンティーズム:傷病による欠勤

ワークエンゲイジメント:仕事に対する活力・熱意・没頭

## 主な取組み

### 1. ワーク・ライフ・バランスを推進し、多様な社員が活躍できる職場づくり施策

当社では、従業員が健康でいきいきと働ける職場づくりを目指しています。

多様な休暇制度の導入や、男性の育児休業取得の促進に取り組んでいます(女性の取得率は100%)。

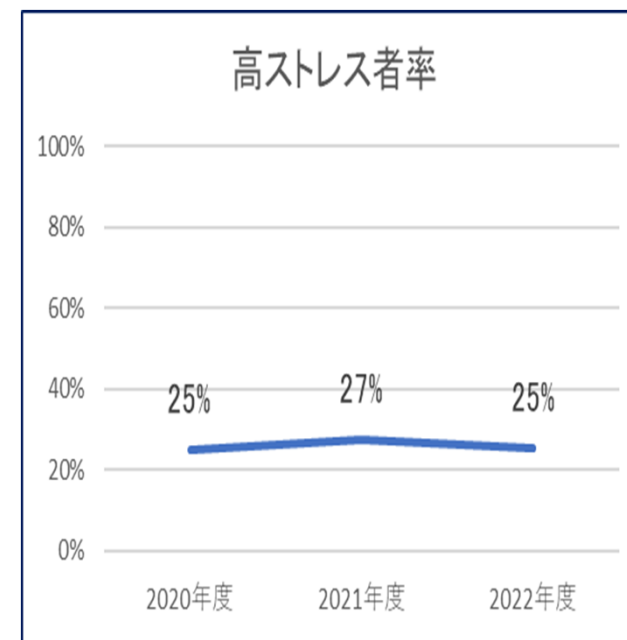
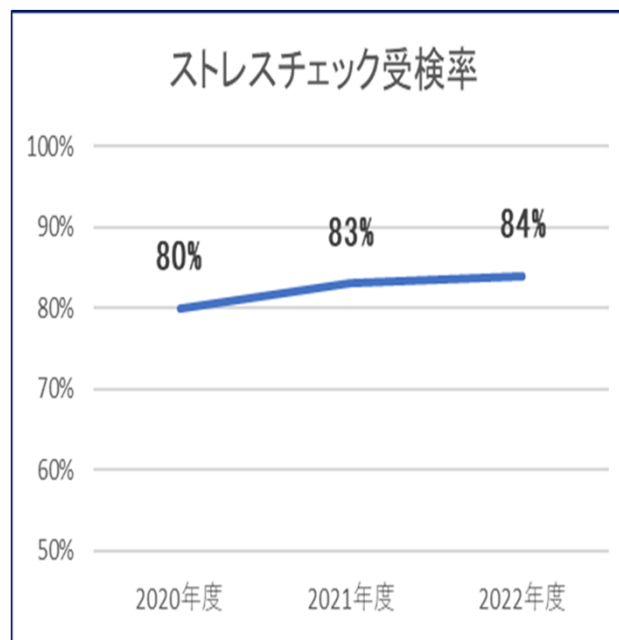
- 経営トップを中心とした組織体制の構築
- 長時間労働の是正
- 年次有給休暇取得の推進  
(時間有休、積立有休等)
- 両立支援(育児、介護、疾病等)
- 福利厚生充実(宿泊、リラクゼーション等)
- ダイバーシティ&インクルージョンの取組み
- 従業員アンケートの実施



## 2. こころと身体 の健康保持・増進施策

当社企業理念の実現には、社員の健康維持が必須の課題であり、定期健康診断の受診率100%を目標に掲げています。また、女性が多い職場であることから、法令を上回る全女性従業員を対象とした婦人科がん検診を実施するなど、健康管理を充実させています。健康課題の改善に向けて健康に関する研修を強化し、健康意識の向上に努めています。

- ・定期健康診断受診率100%
- ・法定外健康診断項目
- ・各種がん検診の実施(婦人科健診)
- ・ストレスチェックの実施
- ・産業医監修による健康増進研修の実施
- ・メンタルヘルス研修の実施
- ・二次検査費用の補助(全額会社負担)



### 3. 自主的に健康を維持増進するための取組み支援施策

- 職員の健康意識を高める施策として、医師等の専門家による健康増進に関する記事を社内報に掲載しています(年4回)。
- 通信教育やe-ラーニング研修で健康増進に関する知識を深める機会を提供しています。
- 敷地内を全面禁煙すると共に、禁煙治療にかかる費用の全額補助を実施するなど、従業員の健康管理意識の向上に取り組んでいます。

- 社内報や掲示板での健康維持・増進記事の掲載
- 受動喫煙対策
- 禁煙対策(禁煙チャレンジ)
- 生活習慣改善施策(スポーツジム補助等)
- 従業員インフルエンザワクチンの接種(全額会社負担)



## 4. 従業員の健康意識および健康経営施策の満足度について

### (1) 従業員の健康意識

健康経営における取組みについては、社内報による周知や社内研修による教育を通じて従業員の理解向上に努めています。その結果、自社の健康経営に関する各種施策に対する理解度は70%となっています。

### (2) 各施策の満足度について

健康経営における施策に対しての社内アンケートの結果は、以下のとおり。

健康経営の施策について、満足していますか？

- ・満足している、おおむね満足している : 67%
- ・あまり満足していない、満足していない : 33%

上記アンケート結果を基に、引続き改善に取り組んで参ります。



## 5. アブセンティーズム・プレゼンティーズム・ワークエンゲイジメント

・各指標について、従業員アンケートにより計測しました。結果は以下の通りでした。

- ・SPQ (Single-Item Presenteeism Question 東大1項目版)
- ・ユトレヒト・ワーク・エンゲイジメント尺度 (9問式)

1. アブセンティーズムは、2.6日 (心身の体調不良が原因による欠勤日数 (含 有給休暇))
2. プレゼンティーズムは、80.2%
3. ワークエンゲイジメントは、活力2.6、熱意3.3、没頭2.7でした。

※本アンケートによる測定人数は300名。回答率は職員全体の39.7%の方が回答しました。